

Laag Soeren

Landgoed Laag Soeren bestaat 161 jaar en heeft veel namen en eigenaren gehad. Zo heette het ooit kuuroord Bethesda (1849-1939), vakantieoord Amsterda ABN (1948-1980), opleiding en cursuscentrum Soeria (1980-2000) In 2005 is het verbouwd tot appartementen Eigenaren van Landgoed Laag Soeren ontdekken het roemrijke verleden van hun landgoed.

Hindenberg. Toen deze nog niet begroeid was kon je vanaf dit hoge punt Zutphen zien liggen

Hooge hut werd gebruikt voor de jacht. Na afloop werd hier het geschoten wild opgehangen en menig glas genuttigd.

Kampeercentrum H.A.L. Halhuisjes werden vroeger in vakanties bewoond door medewerkers van de Holland Amerika Lijn. Momenteel worden deze gebruikt als Recreatiewoningen en zijn via internet te boeken.

Hotel Laag Soeren 1849 gebouwd het bedrijf werd in 1976 gesloten. In de Tweede Wereldoorlog werd het gevorderd door de Duitsers. Nu rest alleen nog een ruïne.

Priessnitz Monument is van 1860 ter ere van vier watergeneeskundigen. Hun namen staan boven de 4 nissen en in 1969 gerenoveerd.

t' Leihuis



Een sprengen of sprengbeek is een door mensen gegraven of verlegde beek met zodanige gegraven bronnen dat er onder druk staand grondwater aan de oppervlakte wordt gebracht. Op de Veluwe heeft het woord spreng een bijzondere betekenis, spreng wordt hier gebruikt voor een gegraven bron of sprengkop. Een sprengbeek is dan ook gegraven beek en deze werden met name gebruikt voor de aandrijving van watermolens, voor het maken van papier en/of voor water voor de wasserijen.



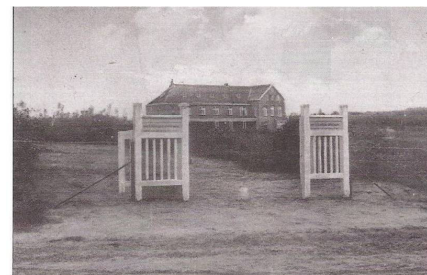
1860 heeft Jut van Breukelerwaard het plan op om aan de westrand van de enk een dorpskern te stichten. Daartoe liet hij een laan aanleggen, vermoedelijk de laan die vanaf het badhuis naar het zuiden loopt. Ook begon hij met de bouw van een kerk, waarvan alleen een onvoltooide toren werd gerealiseerd.



Het aquaduct van de watermolen water Wordt nog steeds gebruikt voor de wasserij



Op 3 mei 1916 werd op de Geitenberg, aan de Veldweg, het koloniehuis van de Amsterdamse vereniging voor RK Vakantie Kolonies geopend



In de oorlog viel een V-I vlakbij het pand, waardoor het beschadigd raakte. Daarna werd het afgebroken. Op de plek van het vroegere Koloniehuis is tegenwoordig De Spelerij gevestigd. In het bos achter de Spelerij is de V1 -krater te vinden.

